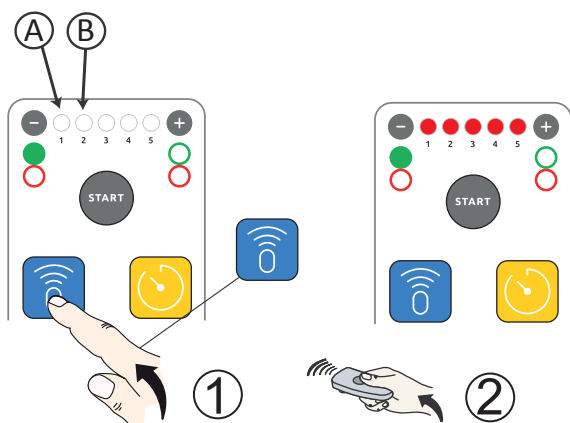


5 - TÉLÉCOMMANDES

La centrale est équipée d'un récepteur radio intégré avec une mémoire de 750 codes et 2 canaux à une fréquence de 433,92 MHz avec codage LIFE Rolling Code et Auto code.

5.1 - Mise en mémoire d'une télécommande



A - Ouverture totale

- Appuyez sur le bouton de réglage de la télécommande (bleu, en haut à gauche) ; le voyant vert gauche sous le bouton "-" et le premier voyant rouge (A) à côté du bouton "-" s'allument.

- Appuyez sur la touche de l'émetteur que vous souhaitez programmer pour l'ouverture totale jusqu'à ce que les cinq LEDs s'allument.

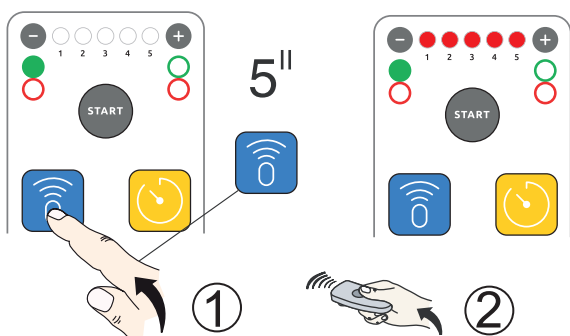
B - Ouverture pour piétons vantail N.1

- Appuyez deux fois sur le bouton de réglage de la télécommande (bleu, en haut à gauche) ; la LED verte gauche sous le bouton "-" et la deuxième LED rouge (B) à côté du bouton "-" s'allument.

- Appuyez sur la touche de l'émetteur que vous souhaitez programmer pour l'ouverture piéton jusqu'à ce que les cinq LED s'allument.

Attendez 20 " ou appuyez à nouveau sur le bouton de réglage de la télécommande pour quitter la configuration.

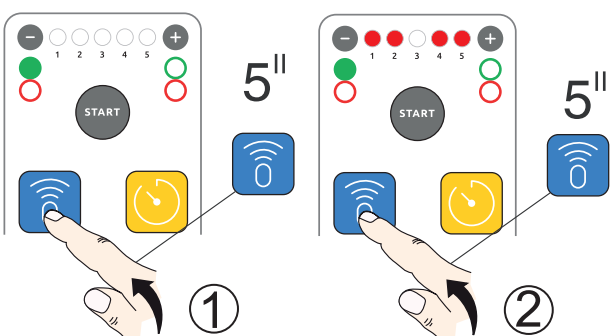
5.2 - Suppression d'une télécommande



- Appuyez et maintenez pendant 5 secondes le bouton de réglage de la télécommande (bleu, en haut à gauche) jusqu'à ce que la Led verte de gauche sous le bouton "-" s'allume et commence à clignoter.

- Appuyez sur le bouton de l'émetteur que vous souhaitez supprimer jusqu'à ce que les cinq LED s'allument.

5.3 - Suppression toutes les télécommandes



- Appuyer sur le bouton de réglage de la télécommande (bleu, en haut à gauche) jusqu'à ce que le voyant vert de gauche situé sous le bouton "-" s'allume et commence à clignoter.

- Appuyez à nouveau sur le bouton bleu de sélection du porte-clés et maintenez-le enfoncé pendant 5" Toutes les diodes clignotent alternativement.

- Dès que le clignotement s'arrête, toutes les télécommandes sont effacées avec succès.